

HELBURUAK

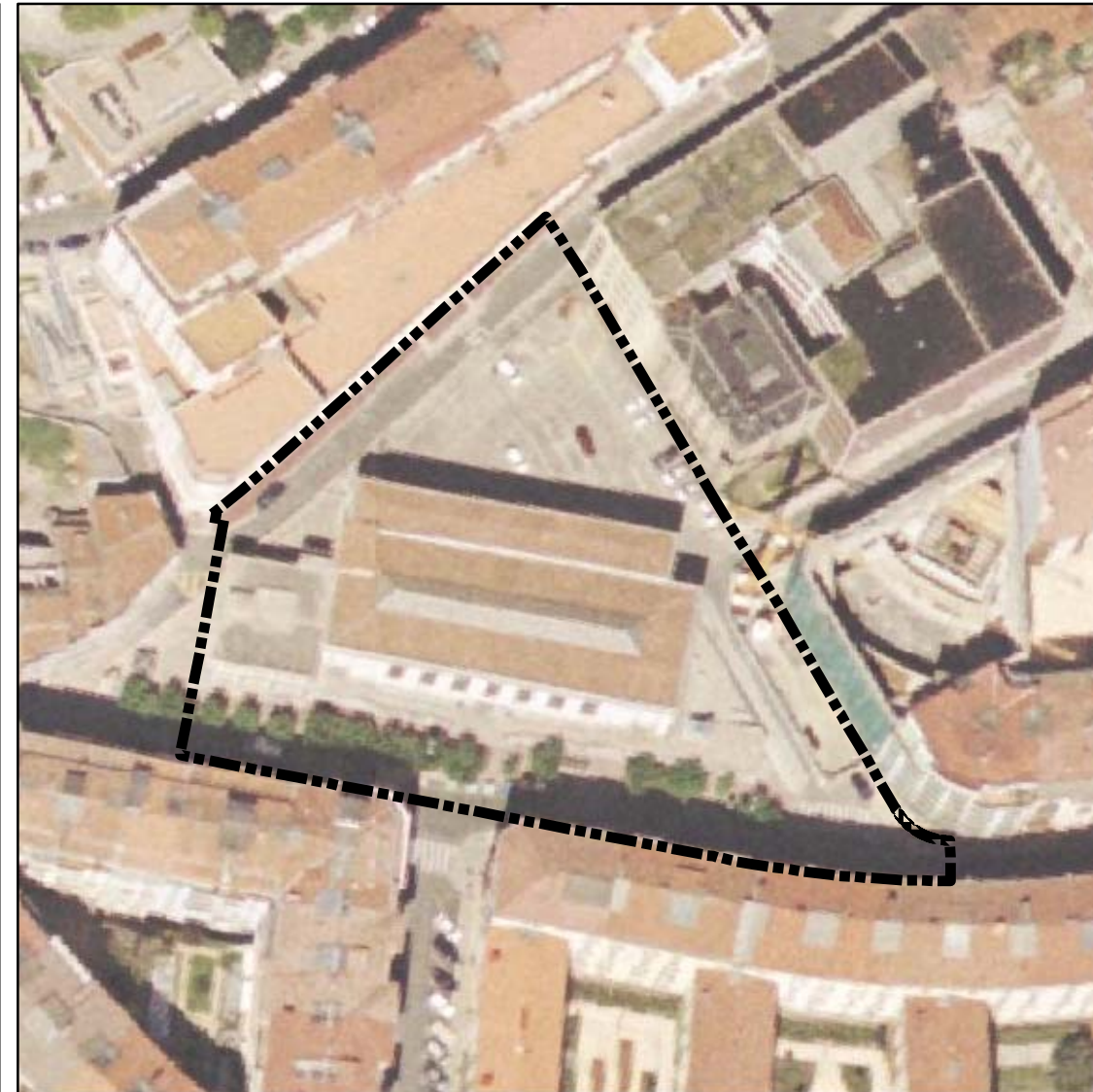
Helburua udal-merkatuaren jardura biziberritzea da. Horretarako, hirigunean merkataritza-gunea jarriko da eta bertan barneratuko dira udal-merkatua, lehorreko elikagai-salguneak eta jatetxe eta aisialdiko instalazioetarako eremua. Jardun honen bidez, egoniarrentzako eta txandakako aparkalekuak ere egingo dira, merkataritzako jardura bera garatzeko beharrezkoak direnez gain.

EZAUGARRIZKO ERABILERA

Hirugarren Sektorea eta Erabilera Bateragarriak

EREMUAREN AZALERA (m ² s)	5.005	E.A.	2,94
AZALERA GARBIA (m ² s)	3.477	m ² c/m ² s	
ZUZKIDURA PUBLIKOAK (m ² s)	1.528		

HIRIGINTZAZKO BALDINTZAK		Erabilera Xehekituak	
IRABAZBIDEZKO ERABILERA ERAIK (m ² c)	POND KOEF	Erab Homog. (m ² c Ezaug.erabil.)	Etxeb. Kop.
Etxebizitza librea	0	0	0
Etxebizitza Babestua (BOE)	0	0	0
Hirugarren Sektorea eta E.B.	10.230	10.230	
Garajea	0	0	
Jarduera Ekonomikoa	0	0	
IRABAZBIDEZKOA GUZTIRA	10.230	10.230	0
Ibilbideak	1.548		
Zona Berdea / Ezponda	0		
Ekipamendua	0		
EMAKIDAK GUZTIRA	1.548		



GARAPEN BALDINTZAK

PLANGINTZA IRUDIA
ESKU HARTZE SISTEMA

XEHEZKETA LURTEKOA 1º
OSAGARRIA

HIRIGINTZAZKO KARGAK

Bertan dauden etxebizitza eta bestelako jardura guztiak lekuz aldatu eta kokatzeko, eta ordenamendu berriekin adostu ezinezkoak diren eraikin guztiak eraisteko kostuak bere gain hartu beharko ditu. Erabilera publikoko zortasuna egingo da eraikinaren estalkian; horrek Muzategi kaletik sartzea ahalbidetuko du, aldeak dauden lekuetan eskailera ezarri beharrik izan gabe. Erabilera publikoko zortasuna egiteko, sestra gainean gutxienez 830 m²-ko azalera eraiki gabe utziko da eta Coliseo Antzokiaren aurreko plaza izango da. Errebal, Merkatu Kale eta Muzategi kaleetan eraikinen aurreko alde guztia urbanizatu beharko da.

OHARRAK

Erabilera eta jabari publikorako utziko da eraikinek hartzen ez duten azalera guztia. Eraikinaren beheko solairuan merkatu-erabilera jarriko da eta sotoan, berriz, aparkalekua. Bi solairu horiek emakida administratibo bidez eman ahal izango dira ustiapenerako. Erabilera publikoko zortasuna egingo da estalki osoaren gainean eta Murrategitik bertara heltzeko bidea egingo da. Halaber, eraikinik gabeko erabilera publikoko zortasuna egingo da Coliseo Antzokiaren aurrean dagoen 830 m²-ko azaleran. Zamaletarako zerbitzuei eraikinera sartzea ahalbidetuko dieten sarbideak jarriko dira, baita sotoetara heltzeko sarbideak ere partzelaren bareran bitartez. Zaratak sortutako ondorioak zuzentzeko neurri egokiak hartu beharko dira.

ANTOLAMENDUAREN PARAMETROAK

Profila	S+SS+B+1
Sestraz behetiko solairu kopurua	1
Sestraz gaindiko solairu kopurua	3
ERAIKIGARRITASUNA	ERABILERA
Sestraz behetik	Hirugarren Sektorea eta E.B.
	SESTRAZ BEHETIKOA GUZTIRA
Sobre Rasante	Garajea
	Hirugarren Sektorea eta E.B.
	Bizitegiak
	Ekipamendua
	Produktziozkoa
	SESTRAZ GAINETIKOA GUZTIRA

137.01 A.I. ERREBAL JARDUKETA INTEGRATUA

